



Global Data Excellence

Create sustainable businesses
with a true AI you can talk with

DEMS-Nixus + La Machina:

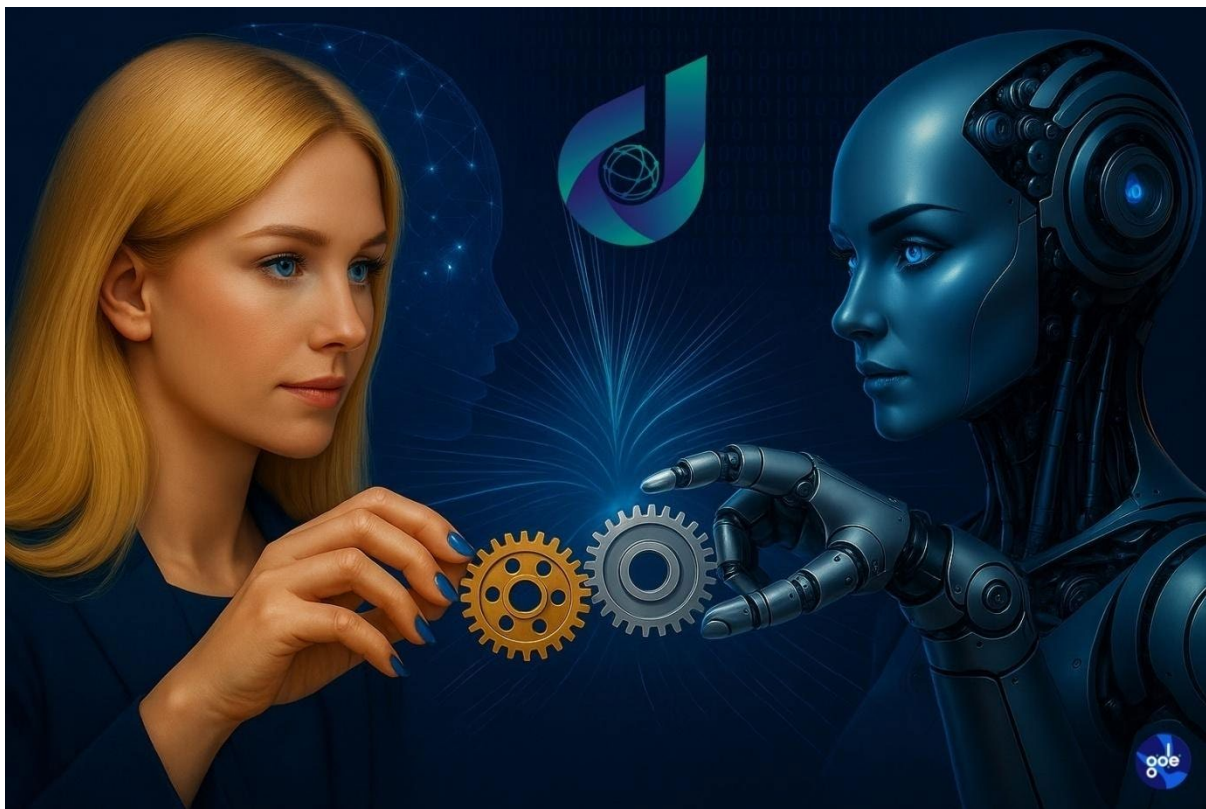
**La plateforme d'entreprise numérique tout-
en-un**



Dr.Walid el Abed

Global Data Excellence

27 Octobre 2025



Résumé

Ce livre blanc présente DEMS-Nexus + La Machina, une plateforme sémantique souveraine conçue pour unifier et gouverner les écosystèmes de données d'entreprise. Construite sur le noyau La Machina, elle intègre un Semantic Meta Model (SMM) qui fusionne la gouvernance par la valeur avec la conformité automatisée, afin de remplacer les KPI statiques par des Key Value Indicators (KVI) en temps réel, directement liés à l'impact business mesurable.

Grâce à un accès zéro-copie et on-premise, DEMS-Nexus élimine la duplication des données et garantit un respect continu du RGPD, de la FINMA, de l'ISO 8000, ainsi que des Objectifs de Développement Durable de l'ONU.

En intégrant la sémantique et l'automatisation au cœur de la donnée, la plateforme transforme l'information brute en actifs gouvernés, auditables et orientés valeur. Les dirigeants définissent les Business Excellence Requirements (BERs) et les objectifs KVI, tandis que les data stewards assurent une conformité au niveau des enregistrements en temps réel. L'IA sémantique multilingue, les workflows automatisés et les tableaux de bord dynamiques garantissent une gouvernance cohérente et une responsabilisation à l'échelle mondiale.

En résumé, DEMS-Nexus permet aux organisations de passer d'une prise de décision réactive basée sur des tableurs à une excellence continue et proactive, où chaque donnée est traçable, conforme et contribue directement à la création de valeur mesurable.



Introduction

La transformation numérique a dépassé la capacité des frameworks de gouvernance hérités à contrôler et à extraire de la valeur des données d'entreprise. Les systèmes en silos, les bases de données dupliquées et les modèles d'IA opaques sont devenus des obstacles majeurs à l'efficacité et à la confiance. Selon Gartner (2025), **deux tiers des organisations data-driven citent une gouvernance inadéquate comme leur principal frein à la transformation**. Parallèlement, le marché mondial de la gouvernance des données – dont la valeur devrait dépasser **19 milliards USD d'ici 2033** – continue de croître rapidement (IMARC Group, 2022).

Les outils traditionnels reposent sur des pipelines ETL coûteux et des mécanismes de réplication, augmentant le risque opérationnel et la fragmentation. **DEMS-Nexus + La Machina** résout ce problème en intégrant la sémantique, l'automatisation et la conformité directement au cœur de l'environnement d'entreprise.

Les cinq caractéristiques différenciantes de la plateforme sont :

- **Gouvernance par la valeur** : remplacement des KPI par des KVI alignés sur des résultats mesurables.
- **IA sémantique** : compréhension contextuelle des règles métier dans toutes les langues.
- **Zéro duplication de données** : accès sécurisé et en temps réel aux sources, sans réplication.
- **Conformité native** : validation continue selon le RGPD, la FINMA, l'ISO 8000 et les ODD de l'ONU.
- **Architecture tout-en-un** : ingestion, gouvernance, analytique et workflows automatisés intégrés.

Le résultat: **un environnement décisionnel souverain, traçable et en temps réel**, qui favorise simultanément l'excellence opérationnelle et la confiance réglementaire.

1. La crise silencieuse de la donnée en entreprise

Dans le paysage actuel axé sur les données, les organisations sont confrontées à une constellation de problématiques profondément ancrées qui détruisent la valeur, augmentent les coûts et les exposent à des risques réglementaires. Les plateformes de données en silos consomment régulièrement **20 à 30 % du budget d'une entreprise** et ne génèrent des insights qu'à l'issue de pipelines ETL complexes et de cycles de rafraîchissement des data warehouses. Pendant ce temps, la duplication des données et les retards entraînent des rapports incohérents qui alimentent les risques de non-conformité.

Les solutions traditionnelles – rapprochements manuels, LLM opaques et contrôles de conformité ad-hoc – ne produisent **aucune traçabilité**, créant des angles morts dans la gouvernance et un cycle réactif où la non-conformité peut mettre **3 à 6 mois** à être détectée. En conséquence, les entreprises se retrouvent à prendre des décisions tactiques à partir de tableaux de bord sur tableur plutôt que des décisions stratégiques – et en paient le prix en termes de **pertes de revenus, d'amendes réglementaires et d'inefficacités opérationnelles**.

Bien que le marché des plateformes de gouvernance des données soit estimé à **19,4 milliards \$ d'ici 2033 (IMARC)**, les solutions les plus largement adoptées restent insuffisantes, soulignant l'urgence d'un cadre de gouvernance plus intégré, traçable et en temps réel.





2. Aperçu de la solution - DEMS-Nexus + La Machina

L'architecture de la plateforme **DEMS-Nexus + La Machina** offre une solution intégrée de bout en bout qui transforme les données brutes en insights métier à haute valeur ajoutée, tout en intégrant la conformité, la gouvernance et l'automatisation à chaque étape.

Au cœur du système se trouve **La Machina**, un moteur sémantique conscient des règles métier, capable d'interpréter le langage naturel et de traduire les requêtes métiers en logique exécutable, **sans ingestion de données en direct**, permettant ainsi une prise de décision instantanée et contextualisée.

Sous ce noyau s'appuie le **Data Excellence Framework (DEF)**, une méthodologie qui tisse gouvernance, qualité des données et création de valeur dans chaque phase du cycle de vie de la donnée, garantissant que chaque jeu de données soit fiable, traçable et prêt à l'usage business.

Au niveau opérationnel, le **Decision Cockpit** fournit des tableaux de bord en temps réel, contextualisés, révélant les **Key Value Indicators (KVI)**, les alertes de risque et des recommandations actionnables directement aux utilisateurs. Le **Workflow Engine** automatise les actions prescrites, assurant conformité, traçabilité et efficacité opérationnelle.

Enfin, la **Data Sharing Sphere** constitue un hub souverain de partage des données, conforme au RGPD, maintenant les données **à leur source** et appliquant un contrôle d'accès strict basé sur les rôles, afin de protéger la confidentialité tout en permettant une collaboration sécurisée et fluide à l'échelle de l'entreprise.





2.1 Architecture de la plateforme

Au cœur de notre solution se trouve une architecture cohérente de bout en bout qui transforme les données brutes de l'entreprise en intelligence gouvernée et exploitable, avec un minimum de friction opérationnelle. Le noyau central est La Machina, un moteur sémantique conscient des règles métier capable d'interpréter le langage naturel, d'analyser les requêtes business et de générer automatiquement une logique exécutable – éliminant ainsi le besoin d'ingestion en temps réel tout en préservant la sécurité des données.

Sur cette base, le Data Excellence Framework (DEF) intègre la gouvernance, la qualité et la création de valeur à chaque étape du cycle de vie de la donnée, garantissant des insights fiables, traçables et conformes.

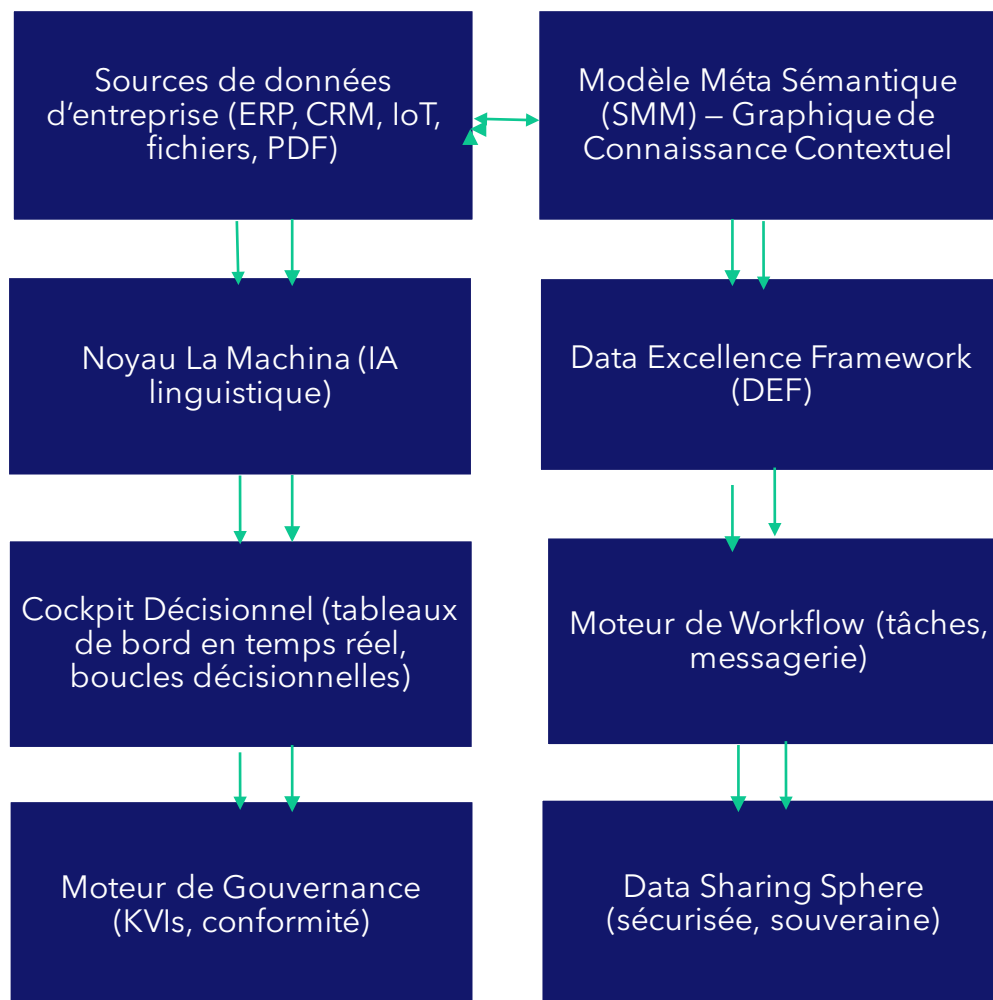
Le Decision Cockpit fournit un soutien décisionnel en temps réel, en mettant en lumière les Key Value Indicators (KVI), les alertes de risque et des recommandations actionnables via des tableaux de bord contextualisés.

Pour appliquer les règles et maintenir une auditabilité complète, le Workflow Engine exécute automatiquement les actions prescrites, assurant ainsi conformité, traçabilité et efficacité opérationnelle.

Enfin, la Data Sharing Sphere sert de hub souverain de données, conforme au RGPD, conservant les données à leur source, appliquant un contrôle d'accès strict basé sur les rôles et facilitant un partage sécurisé et maîtrisé au sein de l'organisation.

Ensemble, ces composants forment une plateforme unifiée qui délivre une intelligence gouvernée avec une rapidité et une fiabilité inédites.





2.1 Capacités clés de la plateforme

Dans cette section, nous dévoilons les piliers architecturaux qui transforment les données brutes en valeur stratégique. Notre plateforme élimine le besoin de pipelines ETL coûteux et de migrations de données grâce au zéro duplication de données, en accédant directement aux informations issues des ERP, CRM, bases de données, flux IoT, PDF et autres formats – réduisant les coûts d'intégration de 80 % et supprimant les délais de synchronisation.

Un Modèle Méta Sémantique fournit un graphe indépendant de la langue qui relie chaque terme métier à ses attributs, règles et contraintes de conformité, garantissant des requêtes contextualisées avec une précision de 100 %. En transformant les objectifs d'entreprise en un modèle Gouvernance par la Valeur (KVI), nous intégrons des mesures de ROI en temps réel et réduisons le risque de 25 % lors des pilotes.

Les moteurs intégrés de conformité en temps réel appliquent les exigences du RGPD, de la FINMA, de l'ISO 8000 et des ODD de l'ONU, en signalant immédiatement les violations et en assurant une traçabilité permanente. Notre stack NLP multilingue prend en charge plus de 30 langues sans recours à des LLM séparés, permettant aux équipes globales d'interroger les données dans leur langue maternelle.

Des roadmaps prescriptives traduisent les signaux KVI en workflows actionnables, réduisant la latence décisionnelle de plusieurs semaines à quelques minutes. La collaboration sécurisée est



orchestrée via chat, vidéo et gestion des tâches basés sur les rôles, gouvernés par des KVis et entièrement auditable.

Tous les traitements restent on-premise, garantissant la souveraineté des données et le respect des règles nationales de résidence. Enfin, des modèles sectoriels prêts à l'emploi – pour ERP, RH, SAP, RGPD et conformité multilingue – offrent une valeur immédiate (time-to-value zéro dans la majorité des secteurs).

Ensemble, ces capacités constituent une fondation de données unifiée et sans intervention, permettant aux organisations d'agir plus vite, de rester conformes et de concrétiser des résultats business mesurables.

Capacités	Description	Valeur métier
Zéro duplication de données	Accède directement aux ERP, CRM, bases de données, flux IoT, PDF, etc. Aucun ETL, aucune migration vers le cloud.	Réduit les coûts d'intégration de 80 % et élimine les délais de synchronisation.
Modèle Méta Sémantique	Graphe indépendant de la langue reliant termes métiers, données, règles et conformité.	Garantit des résultats de requêtes 100 % précis et contextualisés.
Gouvernance par la valeur (KVis)	Convertit les objectifs stratégiques en indicateurs mesurables, liés aux données à la source.	Fournit une visibilité en temps réel sur le ROI ; réduction du risque de 25 % lors des pilotes.
Conformité en temps réel	Contrôles intégrés pour RGPD, FINMA, ISO 8000, SDGs de l'ONU.	Alertes instantanées en cas de violation de politique ; preuves prêtes pour audit.
NLP multilingue	Prise en charge native de 30+ langues, sans LLM séparé.	Les équipes internationales peuvent interroger les données dans leur langue native.
Feuilles de route prescriptives	Passage d'un KPI à un plan d'action étape par étape intégré dans le moteur de workflow.	Réduit la latence décisionnelle de plusieurs semaines à quelques minutes.
Collaboration sécurisée	Chat, vidéo et gestion de tâches basés sur les rôles, gouvernés par les KVis.	Supprime le besoin d'outils de collaboration séparés ; traçabilité complète de chaque action.
Souveraineté des données	Tout le traitement s'effectue on-premise ; aucune donnée ne quitte le réseau de l'entreprise.	Conforme aux réglementations strictes de résidence des données nationales..
Expertise sectorielle	Modèles prêts à l'emploi pour ERP, RH, SAP, RGPD, conformité multilingue.	0 jour pour accéder à la première valeur dans la majorité des secteurs.

3. Proposition de valeur

Dans cette section, nous mettons en lumière les bénéfices tangibles que DEMS-Nexus apporte en comparaison avec l'approche uniforme des grands modèles de langage (LLMs) traditionnels. Les LLM classiques reposent sur une base de connaissances monolithique, souvent dépourvue de contexte (Forrester Research, 2022), sans compréhension des règles métier et construite sans





gouvernance ni conformité en temps réel – ce qui entraîne duplication des données, angles morts réglementaires et absence de lien avec les indicateurs de performance. Ils ne proposent ni exécution de workflows, ni feuilles de route prescriptives, ni actions automatisées, et sont généralement déployés sur site de manière coûteuse, avec des délais de mise en valeur prolongés.

À l'inverse, DEMS-Nixus fournit des réponses contextualisées, conscientes des règles métier, intégrant des contrôles natifs de conformité RGPD, FINMA, ISO 8000 et ODD. La zéro duplication via un accès direct aux sources, associée à une traçabilité en temps réel, garantit une gouvernance continue et une conformité totale.

Ses Key Value Indicators (KVIS) liés aux objectifs business traduisent les données en impact mesurable, tandis que les workflows automatisés et les feuilles de route prescriptives permettent des actions immédiates et opérationnelles. Tout cela est réalisé en souveraineté totale des données, on-premise, et à une fraction du coût et du temps d'un déploiement LLM traditionnel – avec des cas de valeur obtenus en 0 à 2 semaines.

LLM traditionnel	DEMS-Nixus
Base de connaissances « one-size-fits-all »	Réponses contextualisées et conscientes des règles métier
Aucune gouvernance	Conformité en temps réel & traçabilité complète (audit trail)
Duplication des données	Accès direct aux sources, zéro duplication de données
Angle mort réglementaire	Contrôles intégrés : RGPD, FINMA, ISO 8000, SDG
Absence de lien avec les KPI	Les KVIS relient les données à l'impact business
Aucune exécution de workflows	Feuilles de route prescriptives & actions automatisées
Pas de souveraineté des données	Toutes les données restent on-premise
Coût élevé & délai long avant création de valeur	0 à 2 semaines pour les premiers cas de valeur



4. Cas d'usage & impact business

Dans cette section, nous transformons la théorie en résultats concrets en présentant la manière dont notre plateforme a été déployée dans des secteurs stratégiques. De l'énergie à la banque, en passant par l'industrie manufacturière, l'assurance et les initiatives de villes intelligentes du secteur public, chaque scénario illustre la capacité à convertir des données brutes en valeur immédiate et mesurable.

Par exemple :

- **Analyse de risque en temps réel** sur des données d'exploration dans l'Oil & Gas : **1 Md€ d'économies** et **50 % de réduction des coûts** en seulement **8 jours**.
- **Conformité AML automatisée** dans la banque : nettoyage de **500 Md€** d'actifs en **7 jours**.
- **Détection de fraude industrielle** : découverte de **127 M€** de transactions illégales.
- **Assurance** : solution conforme FINMA, économie de **21 M€** avec **100 % de conformité**.
- **Secteur public / smart city** : intégration temps réel des données citoyennes, pilotage via KPIs de service urbain.

Le tableau associé détaille chaque scénario sectoriel et son impact quantitatif, illustrant l'ampleur et la profondeur de la valeur créée par notre technologie.

5. Feuille de route de déploiement

Dans cette section, nous présentons la feuille de route opérationnelle permettant de transformer le cadre théorique du livre blanc en résultats concrets. Le déploiement suit une méthodologie éprouvée en **six phases**, conçue pour délivrer une valeur mesurable **en quelques semaines plutôt qu'en plusieurs mois** (Gartner, 2025).

Phase 1 - Diagnostic & Gouvernance par la valeur

Définition de la structure Governance-by-Value : identification des BER (Business Excellence Requirements), des KVI et des objectifs de conformité.

Phase 2 - Modèle sémantique & Catalogue

Construction du Semantic Meta Model et connexion aux actifs de données de l'entreprise pour établir un vocabulaire contrôlé.

Phase 3 - Moteur de conformité & tableau de bord

Configuration des règles pré-intégrées RGPD, FINMA et ISO 8000 pour une visibilité instantanée sur la conformité.

Phase 4 - Workflows & Collaboration

Mise en place des automatisations, du chat basé sur les rôles et des circuits d'approbation assurant une collaboration traçable.

Phase 5 - Pilote & validation

Déploiement limité pour valider les calculs KVI et la logique de gouvernance en conditions réelles.

Phase 6 - Déploiement global & optimisation

Montée en charge à l'échelle de l'entreprise et introduction d'un apprentissage adaptatif pour optimiser continuellement l'efficacité de la gouvernance.

Les organisations constatent généralement leur **première amélioration mesurable de KVI en 6 à 8 semaines**, renforçant la confiance et accélérant l'adoption.

6. Paysage Concurrentiel

Dans cette section, nous effectuons une comparaison systématique des principaux fournisseurs de solutions de gouvernance d'entreprise actuellement dominants sur le marché, à savoir **SAP GRC** (et son intégration aux environnements SAP), **IBM OpenPages**, le **Data Catalog de Collibra**, **Confluent** associé à des modèles de langage de grande taille, ainsi que la solution émergente **DEMS-Nexus**.

Bien que chacune de ces plateformes présente des atouts – couverture réglementaire robuste, catalogage de données avancé, capacités d'analytique en streaming haute performance – elles partagent toutes des limites structurelles majeures.

- **SAP GRC** ne dispose ni d'IA sémantique, ni de Key Value Indicators (KVI), ni de partage de données souverain on-premise.
- **IBM OpenPages** souffre de licences lourdes et ne propose aucun workflow en temps réel.
- **Collibra** n'expose pas de méta-modèle sémantique et ne permet pas la prise de décision pilotée par l'IA.
- **Confluent**, bien qu'excellent pour le streaming de données, n'intègre ni moteur de gouvernance natif, ni mécanisme de conformité automatique.

À l'inverse, **DEMS-Nexus** introduit un cadre de gouvernance piloté par IA sémantique, fusionnant les principes de **Gouvernance par la Valeur** au sein d'une plateforme souveraine unifiée, comblant ainsi les lacunes persistantes du paysage concurrentiel.

Cette analyse met en lumière les besoins non couverts auxquels notre solution répond et renforce l'unicité de la proposition de valeur **DEMS-Nexus**.

Fournisseur	Atout principal	Lacune
SAP GRC	Intégration avec SAP	Pas d'IA sémantique, pas de KVI, pas de partage de données on-premise
IBM OpenPages	Focus réglementaire	Licences coûteuses, pas de workflow en temps réel
Collibra	Catalogue de données	Aucun méta-modèle sémantique, aucune décision pilotée par l'IA
Confluent + LLM	Données en streaming	Aucun moteur de gouvernance, aucun contrôle de conformité
DEMS-Nexus	IA sémantique + Gouvernance par la valeur	Première plateforme souveraine à combiner l'ensemble de ces capacités

7. Gouvernance & Sécurité

Dans cette section, nous détaillons le cadre complet de sécurité et de conformité qui soutient notre plateforme. Conforme au RGPD, le traitement des données garantit que toutes les informations clients restent strictement au sein du réseau de l'entreprise, tandis qu'une surveillance en temps réel et des journaux d'audit automatisés assurent traçabilité et conformité réglementaire.

Des jeux de règles intégrés pour FINMA et ISO 8000 fournissent des contrôles continus, tandis que notre architecture sans mouvement de données garantit que celles-ci ne sont accessibles qu'à travers des connecteurs sécurisés en lecture seule – éliminant tout risque d'export accidentel.

Chaque interaction est régie par un contrôle d'accès basé sur les rôles (RBAC), pilotée par des politiques de Knowledge, Value & Integrity (KVI), avec un audit trail complet de chaque décision. Enfin, nous adhérons à des standards ouverts – ISO 8000, ECCMA, et Open Business Excellence Library – afin d'assurer interopérabilité, qualité des données et meilleures pratiques sectorielles (El Abed, 2021).

- **RGPD & Protection des données** – Les données ne quittent jamais le réseau de l'entreprise. Surveillance en temps réel et journaux d'audit automatisés.
- **FINMA & ISO 8000** – Jeux de règles préconfigurés, contrôles continus.
- **Zéro mouvement de données** – Accès via connecteurs sécurisés en lecture seule ; aucune exportation de données.
- **Contrôle d'accès basé sur les rôles** – Chaque action gouvernée par les KVIs ; audit trail complet.
- **Standards ouverts** – ISO 8000, ECCMA, Open Business Excellence Library.

8. Collaboration centrée sur l'humain : le secret d'un paradigme co-évolutif

8.1 Le moteur de la Data-Excellence

À l'ère de l'IA sémantique et de la gouvernance en temps réel, l'avantage compétitif ne réside plus seulement dans la technologie, mais dans **l'architecture centrée sur l'humain** que l'on construit autour d'elle. En passant d'un écosystème de données **centré sur les outils** à un modèle **centré sur les personnes**, les entreprises peuvent instaurer un véritable partenariat co-évolutif entre les acteurs métiers et le noyau **La Machina**.

Le pilier de ce partenariat est le **Data Excellence Framework (DEF)**, qui ancre chaque interaction dans les principes de **responsabilité, d'obligation de rendre des comptes et de gouvernance collaborative** (El Abed et al., 2022).

L'IA explicable et le méta-modèle sémantique fournissent des insights contextualisés dans le langage métier ; des tableaux de bord basés sur les rôles permettent aux utilisateurs d'agir en confiance, tandis que le réseau de gouvernance sous-jacent garantit que chaque donnée respecte son **Business Excellence Requirement (BER)**.

Des boucles de rétroaction affinent les modèles en temps réel, assurant une gouvernance évolutive conforme aux règles, réglementations et valeurs de l'entreprise.



Quatre piliers opérationnalisent ce partenariat et s'alignent directement sur les principes fondamentaux du DEF :

- **Dialogue guidé par l'intention** – Les utilisateurs expriment leurs objectifs en langage naturel ; La Machina les traduit en **Key Value Indicators (KVI)** complémentaires et les valide via le catalogue des BERs.
- **Boucles décisionnelles ancrées dans la valeur** – Les workflows proposés par l'IA sont automatiquement liés aux KVI pertinents, avec validation humaine finale pour garantir que chaque action génère un impact business mesurable.
- **Raisonnement transparent & auditabilité** – Chaque inférence, recommandation ou automatisation est traçable via le **Data Excellence Index (DEI)**, assurant conformité **RGPD, ISO et ODD** et fournissant aux auditeurs une preuve claire de la traçabilité et de la gouvernance des données.
- **Apprentissage adaptatif** – Les ajustements humains et l'évolution des politiques sont intégrés à la volée, modifiant le modèle **sans ré-entraînement complet**, afin que le système évolue en permanence avec les priorités métiers.

Ensemble, ces piliers créent un **écosystème fluide** où les requêtes d'intention stratégique, la gestion opérationnelle des incidents et les contrôles réglementaires sont résolus en quelques minutes, tout en maintenant un **équilibre harmonieux entre supervision humaine et automatisation intelligente**.

Cette symbiose maximise non seulement la valeur business de la donnée, mais **inscrit une culture d'excellence continue** au cœur de l'organisation.

9. Stratégie d'exécution : tirer parti des "3S" du DEF

Au cœur de la plateforme **DEMS-Nexus + La Machina** se trouve le **Data-Excellence Management System (DEMS)**, qui opérationnalise le **Data Excellence Framework (DEF)** (El Abed, 2021). La plateforme traduit les principes fondamentaux du DEF – **gouvernance par la valeur, responsabilité claire et excellence continue** – en trois piliers « 3S » permettant d'obtenir des résultats business rapides, auditables et défendables.

Secret

Implante la souveraineté des données et les politiques **Knowledge-Value-Integrity (KVI)** directement dans l'architecture. Toutes les données restent **on-premise**, conformes au **RGPD**, à la **FINMA**, à l'**ISO 8000** et aux autres réglementations, tout en éliminant le coût et le risque liés à l'export. L'entreprise dispose ainsi d'un **coffre-fort inviolable** transformant la conformité en avantage compétitif et garantissant que chaque actif de donnée est régi par des **Business Excellence Requirements (BERs)** explicites.

Speed

Élimine les goulots d'étranglement ETL en permettant des requêtes en langage naturel, conscientes des règles, exécutées sur un **Semantic Meta Model (SMM)** vivant. Dans le cadre du DEF, cela signifie que la qualité et la gouvernance des données sont évaluées **en temps réel**, produisant instantanément des tableaux de bord **KVI (Key Value Indicators)** et **DEI (Data-Excellence Index)** actualisés à chaque requête. Cette visibilité immédiate, dans **plus de 30 langues**, supprime la duplication, réduit les coûts d'intégration jusqu'à **80 %** et fait passer la latence décisionnelle de **plusieurs semaines à quelques secondes** – exactement l'impact mesurable requis par le DEF.





Surprise

Injecte une intelligence adaptive qui apprend des retours utilisateurs, des journaux d'audit et des scénarios prévisionnels. Dans le langage du DEF, il s'agit du **cycle d'excellence continue** : le système détecte automatiquement des corrélations cachées, propose des actions correctives et simule les impacts réglementaires. Des **modèles sectoriels plug-and-play** offrent une valeur dès le premier jour, accélèrent le ROI, et jalonnent chaque étape – politique KVI, modèle sémantique actif, tableaux de bord de conformité, workflows KVI automatisés, simulations de scénarios – avec des livrables concrets en **6 à 8 semaines**.

10. Conduite du changement & Formation

La transformation technologique ne réussit que lorsqu'elle est ancrée dans l'alignement organisationnel et l'apprentissage. Comme le souligne Kotter (2012), un changement durable exige un leadership visible, une communication claire et une formation structurée.

Chaque déploiement de **DEMS-Nexus** s'accompagne d'un modèle opérationnel **Governance-by-Value**, soutenu par trois rôles clés de leadership :

- **Chief Data / Digital Officer** : parraine la transformation, aligne les objectifs avec la stratégie d'entreprise et garantit la visibilité des KVI au niveau du conseil d'administration.
- **Governance Lead** : traduit les **Business Excellence Requirements (BERs)** en pratiques opérationnelles et assure une compréhension cohérente de la cascade des KVI.
- **Change & Education Lead** : pilote l'adoption via des méthodologies telles que **ADKAR** ou le modèle des huit étapes de **Kotter**, favorisant engagement et responsabilisation.

Des programmes de formation complets complètent ce dispositif :

- Les **data stewards** apprennent à interpréter les KVI et à utiliser les requêtes sémantiques,
- Les **analystes** maintiennent le **Semantic Meta Model**,
- Les **dirigeants** utilisent le **Decision Cockpit** pour obtenir une vision continue et factuelle.

Cette approche structurée garantit que DEMS-Nexus n'est pas simplement déployé – il devient **une composante centrale de la culture de gouvernance de l'organisation**.

11. Quantum Office – démocratiser la connaissance d'entreprise

Le **Quantum Office** n'est pas un outil d'accès aux données traditionnel ; c'est un **moteur de connaissance vivant et souverain** qui transforme chaque personne dans l'organisation en un décideur piloté par la donnée. Dans un monde où l'information n'a de valeur que si elle peut être localisée, interprétée et utilisée par ceux qui en ont besoin, Quantum Office offre une **expérience de recherche contextuelle unifiée** couvrant tout le patrimoine data **sans déplacer les données**.

Chaque donnée devient un actif **auditable et piloté par KVI**, enrichi automatiquement de métadonnées de gouvernance. La même interface intuitive est accessible à tous – des dirigeants aux techniciens terrain – quels que soient le niveau technique, la langue ou le rôle.





La plateforme repose sur une architecture **zéro-copie et accès direct à la source**, traduisant les requêtes en langage naturel en opérations déclaratives exécutées directement sur les connecteurs sources, garantissant des résultats **actuels, conformes et traçables**.

Au cœur de Quantum Office se trouvent **six couches étroitement intégrées** :

1. **Portail entreprise réactif**
2. **Interface multilingue en langage naturel propulsée par La Machina**
3. **Moteur de recherche sémantique** classant les résultats par pertinence et score de gouvernance
4. **Couche d'application des politiques et d'audit en temps réel**
5. **Orchestrateur de workflows** proposant des actions immédiates
6. **Sphère souveraine de partage des données**, appliquant résidence et minimisation des copies

Le **modèle méta sémantique** relie l'intention métier aux champs, règles et contraintes de conformité, permettant au moteur de recherche d'identifier non seulement les résultats les plus similaires, mais **ceux qui respectent le mieux la gouvernance**.

Chaque résultat apparaît sous forme de **carte tableau de bord** affichant les KVis, alertes de conformité et traçabilité, avec un bouton **"Agir"** déclenchant un workflow adapté au rôle de l'utilisateur.

L'accès universel permet à chacun – dirigeants, analystes, opérationnels, techniciens – d'interagir avec la donnée selon ses responsabilités, tandis que chaque action est journalisée dans un registre immuable selon le principe de **Gouvernance par la Valeur**.

12. Conclusion

La donnée n'est plus un simple sous-produit des opérations ; elle est le moteur de la valeur d'entreprise. DEMS-Nexus + La Machina intègre la sémantique, la gouvernance et la conformité dans un écosystème souverain unique qui génère des résultats business mesurables.

En combinant une architecture zéro-copie, un Modèle Méta Sémantique et une Gouvernance par la Valeur, la plateforme permet aux organisations de passer d'un pilotage réactif à un leadership proactif, fondé sur la preuve. Elle remplace les systèmes fragmentés par un environnement unifié qui surveille en continu la conformité, mesure la création de valeur et permet une prise de décision rapide, traçable et auditable.

Les organisations utilisant DEMS-Nexus constatent des cycles d'analyse plus rapides, une conformité en temps réel aux réglementations RGPD et FINMA, ainsi que des gains de performance durables grâce à la collaboration entre l'IA et l'humain. Comme l'anticipe Gartner (2025), la prochaine génération de plateformes data sera celle qui unifie intégrité, responsabilité et supervision humaine. DEMS-Nexus incarne cette vision, transformant la conformité en avantage compétitif et la connaissance en capital mesurable.



13. Références

Gartner, Inc. (2025). *Magic Quadrant for Data & Analytics Governance Platforms*. Gartner.

Perpetual Excellence Community (PEC). (2025). *The Perpetual Excellence Community (PEC) – A Scientific Society for the 3 S Data-Sharing Paradigm*. Global Data Excellence.

El Abed, W., Madinier, H., & Bregnard, T. (2023). *Constitution of Unique References for Identification of Persons and Locations (CURIPL)*. Innosuisse Innovation Cheque Project No. 63380.1 INNO-ICT, Global Data Excellence & HEG-Genève.

IMARC Group. (2022). *Global Data Governance Market 2022-2033: Trends & Forecasts*. IMARC Research.

Forrester Research. (2022, Q1). *Now Tech: Machine Learning Data Catalogs*. Forrester.

El Abed, W. (2022, October). *Collaboration between the digital and human worlds: Importance of a human-centered approach. Tribute to Peter Greenfield*. Bulag.

Atanassova, I. (Moderator), Bregnard, T., El Abed, W., Cardey, S., & Isahara, H. (2022, May). *Data protection in transitional times* [Conference panel]. CPDP 2022 – Computers, Privacy and Data Protection, Brussels, Belgium.

El Abed, W., Bregnard, T., Cardey, S., & Gaudinat, A. (2022). *Semantically Driven Knowledge Modelling for the Business Ecosystem*. IFKAD Conference, Lugano, Switzerland.

El Abed, W. (2021). *The Data Excellence Framework: Valuation and Governance of Enterprise Data*. ECCMA Data Quality Summit.

World Innovation Economics. (2020). *Special Innovation Award – DEMS*. Davos, Switzerland.

Horizon 2020. (2019). *SME Instrument Grant to Global Data Excellence*. European Commission.

Kotter, J. P. (2012). *Leading Change*. Harvard Business Press.